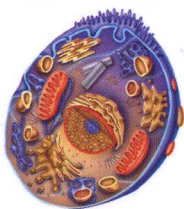
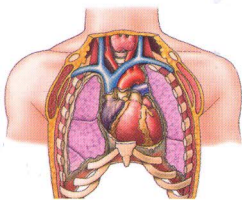
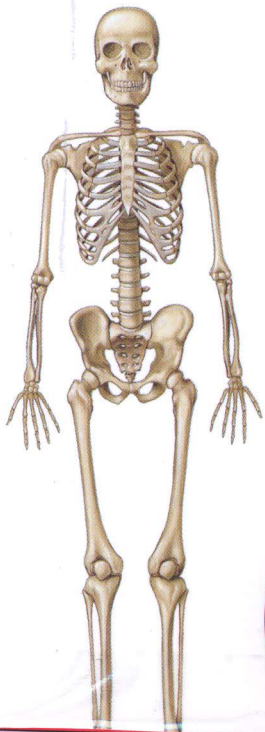
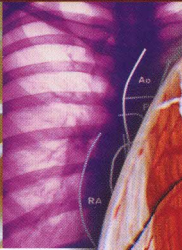
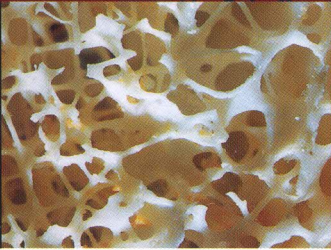


กายวิภาคศาสตร์ และสรีรวิทยา



ละเอียด
ครบทุกระบบ
พร้อมภาพประกอบ
ขนาดใหญ่
4 สีทั้งเล่ม



10036267

ห้องสมุด วพบ.สุรินทร์

อาดม แบล

พันธ์ บรรณารักษ์การ

มูลโดย รศ. ดร. ทพญ.จันทิมา รุ่งเรืองชัย

ภาควิชากายวิภาคศาสตร์

คณะแพทยศาสตร์ศิริราชพยาบาล



สารบัญ



6 บทนำ



8 ชีวิต

- 8 เซลล์และโครโมโซม
- 10 ยีนและพันธุกรรม



12 ส่วนประกอบของร่างกายมนุษย์

- 12 ส่วนต่างๆของร่างกาย



14 ระบบกระดูกและกล้ามเนื้อ

- 14 กระดูก
- 16 โครงกระดูก
- 18 กะโหลกศีรษะ
- 20 กระดูกลำตัว
- 22 กระดูกแขนและมือ
- 24 กระดูกขาและเท้า
- 26 กล้ามเนื้อ: ลักษณะทั่วไป
- 28 กล้ามเนื้อในร่างกาย
- 30 ข้อต่อ: ชนิด
- 32 ข้อต่อ: ปัญหาที่พบบ
- 34 เท้าผิดปกติ
- 36 ปวดคอและปวดหลัง
- 38 วิธีป้องกันอาการปวดหลัง
- 40 ข้อเคล็ดและกระดูกเคลื่อน
- 42 กระดูกหัก



44 เลือด

- 44 ส่วนประกอบของเลือด
- 46 การสร้างเม็ดเลือด
- 48 หมู่เลือดและการถ่ายเลือด
- 50 การแข็งตัวของเลือด
- 52 ความผิดปกติของเลือด



54 ระบบไหลเวียนเลือด

- 54 การไหลเวียนเลือด
- 56 หัวใจ
- 58 การเต้นของหัวใจ
- 60 โรคหัวใจ
- 62 หลอดเลือดแดง
- 64 หลอดเลือดดำ
- 66 ระบบน้ำเหลือง



68 ระบบหายใจ

- 68 การหายใจ
- 70 จมูกและโพรงอากาศข้างจมูก
- 72 คอหอยและกล่องเสียง
- 74 หลอดลมคอและหลอดลม
- 76 ปอด




78 ระบบย่อยอาหาร


- 78 การย่อยอาหาร
- 80 ปาก
- 82 หลอดอาหารและกระเพาะอาหาร
- 84 ลำไส้เล็ก
- 86 ลำไส้ใหญ่
- 88 ตับและท่อน้ำดี
- 90 ตับอ่อน
- 92 ช่องท้อง




94 โภชนาการ


- 94 สารอาหารและความต้องการ
- 96 คาร์โบไฮเดรต
- 98 โปรตีน
- 100 ไขมัน
- 102 วิตามิน
- 104 เกลือแร่
- 106 น้ำ
- 108 อาหารสุขภาพ


	110 การมองเห็น
110	ตา
112	การมองเห็น
114	การหักเหแสงของตาและความผิดปกติ
116	ความผิดปกติของตาและการมองเห็น


	118 การได้ยิน
118	กายวิภาคศาสตร์ของหู
120	การได้ยิน
122	การทรงตัว


	124 ผิวหนังและการรับรู้ความรู้สึก
124	กายวิภาคศาสตร์ของผิวหนัง
126	หน้าที่ของผิวหนัง
128	เส้นผมและเล็บ
130	การรับรู้สัมผัส


	132 การรับรสและการรับกลิ่น
132	รสและกลิ่น

	134 ระบบประสาท
134	โครงสร้างของระบบประสาท
136	สมอง
138	เซรีบรัม
140	เซรีเบลลัมและไขสันหลัง
142	ระบบประสาทส่วนปลาย
144	เปลือกสมองและวิถีประสาท
146	ระบบประสาทอัตโนมัติ

	148 ระบบขับถ่ายปัสสาวะ
148	ไตและการสร้างน้ำปัสสาวะ
150	ทางเดินปัสสาวะและการถ่ายปัสสาวะ

	152 ระบบสืบพันธุ์
152	ระบบสืบพันธุ์เพศชาย
154	อวัยวะสืบพันธุ์ภายในของเพศชาย
156	ระบบสืบพันธุ์เพศหญิง
158	อวัยวะสืบพันธุ์ภายในของเพศหญิง
160	ประจำเดือน
162	เต้านม
164	แรงผลักดันทางเพศและเพศสัมพันธ์
166	การตอบสนองทางเพศ

	168 การสืบพันธุ์ของมนุษย์
168	การปฏิสนธิ
170	พัฒนาการของเอ็มบริโอ
172	พัฒนาการของทารกในครรภ์
174	การคลอด

	176 ระบบต่อมไร้ท่อ
176	ไฮโปทาลามัสและต่อมใต้สมอง
178	ต่อมไทรอยด์และต่อมพาราไทรอยด์
180	ต่อมหมวกไตและตับอ่อน

	182 ระบบภูมิคุ้มกัน
182	อวัยวะน้ำเหลืองและภูมิคุ้มกัน

	184 ดัชนี
---	------------------